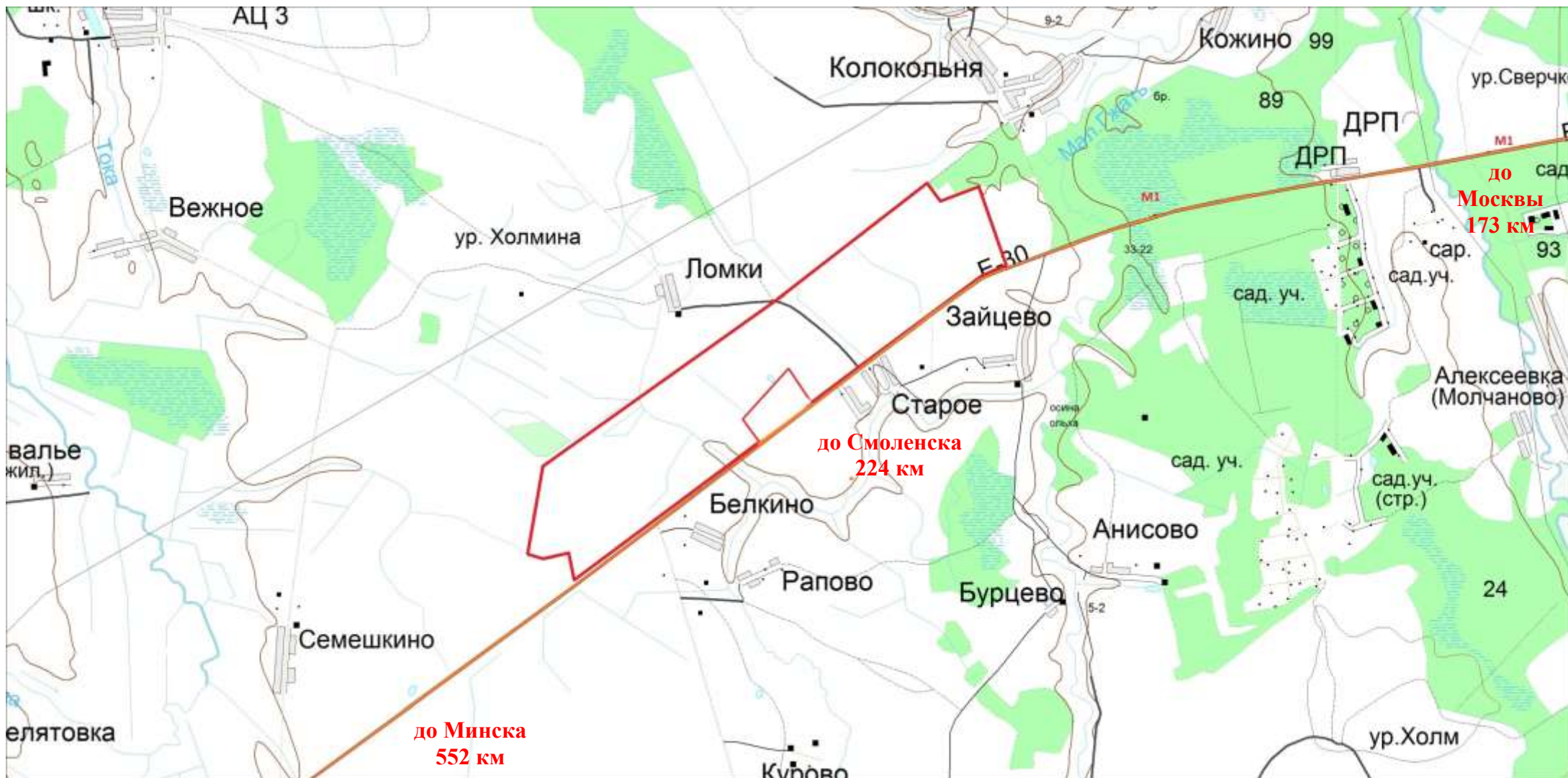


# Инвестиционная площадка «Белкино»



## Информационная карта земельного участка

<b>Местонахождение</b>	Смоленская область, Гагаринский район, вдоль автодороги М1 «Беларусь», 178 км, справа
<b>Форма собственности</b>	собственность не разграничена (распоряжается МО «Гагаринский район» Смоленской области)
<b>Условия предоставления</b>	аренда, собственность
<b>Расчетная стоимость выкупа</b>	ориентировочная стоимость земельного участка 120 млн. рублей (30 руб./кв. м)
<b>Расчетная стоимость аренды</b>	ориентировочная стоимость аренды 9 млн. рублей/год (2,25 руб./кв.м.)
<b>Площадь</b>	390 га (возможно межевание з/у), на 10 га расположен <b>Завод по утилизации шин.</b>
<b>Категория земель</b>	земли запаса
<b>Существующие строения</b>	отсутствуют
<b>Рельеф</b>	горизонтальная поверхность
<b>Наличие объектов мелиорации</b>	отсутствуют
<b>Ограничения использования</b>	отсутствуют
<b>Удаленность участка от</b>	
- г. Москвы	173 км
- г. Минска	550 км
- до границы с Республикой Беларусь	350 км
- г. Смоленска	224 км
- г. Минск	552 км
- административного центра муниципального образования	г. Смоленск – 224 км г. Гагарин – 9 км
- ближайшего населенного пункта	г. Гагарин – 9 км
- ближайших автомобильных дорог	автодорога М1 «Беларусь» (примыкает)
- ближайшей железнодорожной станции	9 км
<b>Доступ к земельному участку</b>	
- автомобильное сообщение	автодорога М1 «Беларусь» примыкает к площадке
- железнодорожное сообщение	железнодорожные пути общего пользования с оборудованной остановочной площадкой в г. Гагарин - 9 км
<b>Коммуникации, расположенные на территории участка</b>	
- автодорога	автодорога с асфальтовым покрытием проходит по границе участка
<b>Условия подведения инженерной инфраструктуры</b>	
- газоснабжение	расстояние до точки подключения объекта капитального строительства к газовым сетям - 6 км, давление в точке подключения $P_y=0,3$ Мпа; единовременная мощность газоснабжения без учета капитального ремонта и реконструкции – 200 м <sup>3</sup> /час; ориентировочная стоимость осуществления технологического присоединения объекта капитального строительства к газовым сетям в 2014 году - 10,8 млн. руб. (сроки подключения - до 1,5 лет). Максимальная мощность подачи газа (с учетом капитального ремонта или реконструкции) - 1000 м <sup>3</sup> /час; ориентировочная стоимость осуществления технологического присоединения объекта капитального строительства к газовым сетям после реконструкции или ремонта составит 193,8 млн. рублей (срок подключения - до 2 лет).
- электроснабжение	Максимально возможная мощность – 15 МВт. ЛЭП проходит через з/у, подключение объекта капитального строительства возможно от Гагаринского РЭС к близлежащим подстанциям: 1) КТП-250 кВА Колокольня-1ВЛ1009 ПС Гагарин, тип ПБВ-ПТРЛ, фактический номер ответвления-3, тип и мощность в кВА-

	<p>ТМ-250;</p> <p>2) МТП-60кВа Белкино ВЛ1012 ПС Сверчково, тип ПБВ-ПТРЛ, фактический номер ответвления-3, тип и мощность в кВА-ТСМА-60;</p> <p>3) ОТП-10кВа Ломки ВЛ-1009 ПС Гагарин, тип и мощность в кВА-ОМ-10;</p> <p>4) МТП-100кВа Старое ВЛ-1009 ПС Гагарин, тип ПБВ-ПТРЛ, фактический номер ответвления-3, тип и мощность в кВА-ОМ-100;</p> <p>5) ОТП-10 кВа Ломки ВЛ-1005 ПС Мишино, тип и мощность в кВА-ОМ-10.</p> <p>6) ПС Трубная 110/10. Резерв мощности 15МВт, расстояние от площадки примерно 6-8 км.</p> <p>Ориентировочная стоимость подключения 5 МВт:  - по 3 категории надежности – 25 млн. руб.;  - 1 и 2 категории надежности – 50 млн. руб.</p>
- водоснабжение	отсутствует
- водоотведение	отсутствует
<b>Трудовые ресурсы</b>	
Численность трудоспособного населения административного центра муниципального образования	г. Смоленск –209,1 тыс. чел. г. Гагарин – 29, 6 тыс. чел.
Общая численность в региональном центре	331 тыс. чел.
Общая численность населения в муниципальном образовании	46,4 тыс. чел.
Общая численность населения в районном центре муниципального образования	30,2 тыс. чел.
Ближайший СВХ (ТЛТ)	Вяземский таможенный пост Смоленской Таможни (г. Вязьма, ул. Элеваторная, д. 12, трасса Москва-Минск)